

EDITION 2019

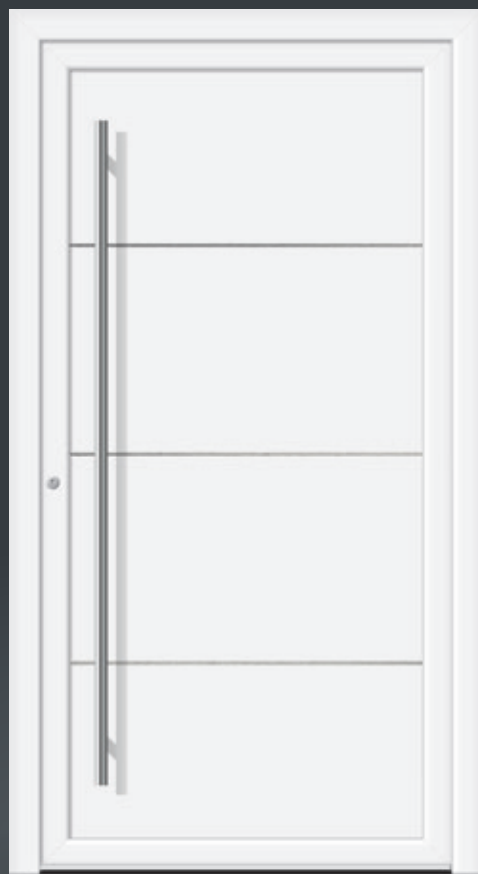


EDITION

KUNSTSTOFFHAUSTÜREN



HÖNING[®]
FENSTER & TÜREN



PAUL

$U_d = 0,99$

mit einer Füllungsstärke von 44 mm
(ggf. mit 3-fach-Isolierverglasung) in W/m^2K

$U_d = 1,1$

mit einer Füllungsstärke von 36 mm
(ggf. mit 2-fach-Isolierverglasung) in W/m^2K
Grundausrüstung

U_d -Wert-Berechnung basiert auf Türen mit
den Maßen B x H 1200 x 2180 mm

MODERNE TÜREN MIT HOHER WÄRMEDÄMMUNG

Die Ansprüche an moderne Haustüren sind hoch und vor allem sehr verschieden. Deshalb überzeugen unsere Kunststoffhaustüren aus der Serie **EDITION** in vielerlei Hinsicht mit Funktionalität, Langlebigkeit, Energieeffizienz und Sicherheit.

Aber auch optisch lassen die **EDITION**-Haustüren nahezu keine Wünsche offen. Ob in klassischer oder moderner Ausführung – bei **HÖNING** erhalten Sie ganz individuelle Haustüren, die zu Ihnen und Ihrer Immobilie passen.



MARTIN

1,1

1,2



STEFAN

1,1

1,2



DENNIS

1,1

1,2



LOUIS

1,1

1,2



JONAS

1,1

1,2



FELIX

1,1

1,2



TORBEN

1,1

1,3



FABIAN

1,1

1,2



THOMAS

1,1

1,3





JOSEPH

$U_d = 1,1$

mit einer Füllungsstärke von 44 mm
(ggf. mit 3-fach-Isolierverglasung) in W/m^2K

$U_d = 1,2$

mit einer Füllungsstärke von 36 mm
(ggf. mit 2-fach-Isolierverglasung) in W/m^2K
Grundausrüstung

U_d -Wert-Berechnung basiert auf Türen mit
den Maßen B x H 1200 x 2180 mm

KLASSISCHES DESIGN MIT DEN VORTEILEN MODERNER TECHNIK

Wer bei Türen das traditionell klassische Design bevorzugt, ist mit den Modellen aus der Serie **EDITION** bestens beraten. Liebevoll gestaltete Applikationen aus Rahmen und Kassetten verleihen diesen Türen in Kombination mit teils handgearbeiteten Gläsern eine äußerst stilvolle Optik. Aber auch in puncto Technik überzeugen diese Türmodelle dank hochwertiger und innovativer Bauteile auf ganzer Linie. Für ein klassisches Design mit den Vorteilen moderner Technik.

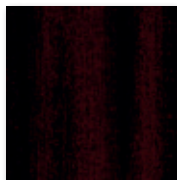
INDIVIDUELLE FARBEN & DEKORE

Nicht nur die Form, sondern auch die Farbe spielt bei Haustüren eine ganz entscheidende Rolle. Deshalb erhalten Sie die Türen aus der Serie **EDITION** in vielen verschiedenen Farben und Dekoren. Damit stehen Ihnen bei der farblichen Gestaltung Ihrer neuen Haustür eine Vielzahl von Möglichkeiten zur Verfügung.

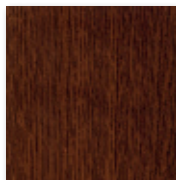
DEKORFOLIEN: Für täuschend echte Holzeffekte



Golden Oak



Mahagoni



Nussbaum



Deko RAL 3011
Braunrot



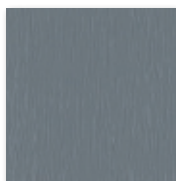
Deko RAL 5011
Stahlblau



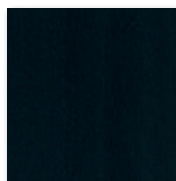
Deko RAL 6005
Moosgrün



Deko RAL 6009
Tannengrün



Deko RAL 7001
Silbergrau



Deko RAL 7016
Anthrazitgrau genarbt

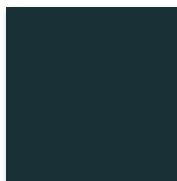


Deko RAL 9001
Cremeweiß

ACRYLCOLOR: Witterungsbeständige Oberflächen für die Außenseite



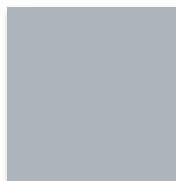
RAL 7015 Schiefergrau



RAL 7016 Anthrazitgrau



RAL 7039 Quarzgrau



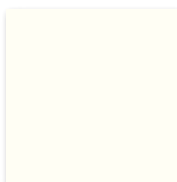
RAL 7040 Fenstergrau



RAL 8014 Sepiabraun



RAL 9005 Tiefschwarz



RAL 9016 Verkehrsweiß*



DB 703



DESIGNBEISPIEL
MARTIN



DESIGNBEISPIEL
STEFAN



DESIGNBEISPIEL
DENNIS



DESIGNBEISPIEL
LOUIS



DESIGNBEISPIEL
JONAS



DESIGNBEISPIEL
FELIX



DESIGNBEISPIEL
TORBEN



DESIGNBEISPIEL
FABIAN



DESIGNBEISPIEL
THOMAS



HAUSTÜR **AMADEUS**
IN RAL 9005 MIT **SCHMUCKGLAS**



DESIGNBEISPIEL
THEODOR



DESIGNBEISPIEL
LUDWIG



DESIGNBEISPIEL
CORNELIUS



DESIGNBEISPIEL
ACHIM



DESIGNBEISPIEL
GERHARD



DESIGNBEISPIEL
MICHAEL



DESIGNBEISPIEL
AMADEUS



DESIGNBEISPIEL
ALEXANDER



DESIGNBEISPIEL
OSKAR

*In der Ausführung ohne Schmuckverglasung wird das Modell mit Sprossen geliefert (Beispiel S. 4).

SEITENTEILE, MEHR ALS EINE NEBENSACHE

Haustüren mit Seitenteil sehen nicht nur interessant aus, sondern erhöhen auch den Wohnkomfort, da deutlich mehr Tageslicht in das Rauminnere gelangt. Das lässt den Empfangsbereich Ihres Hauses hell und freundlich erscheinen – ganz gleich ob Sie sich für ein Seitenteil links, rechts oder sogar beidseitig entscheiden.

Der Sichtschutz ist dabei von enormer Bedeutung, weshalb wir die Seitenteile schon in der Grundausstattung mit vollflächig satiniertem Glas oder auch mit satiniertem Glas und umlaufend klaren Rand anbieten. Selbstverständlich können diese auch mit einem unserer ansprechenden Ornamentgläser ausgestattet werden. Ihren Wünschen werden dabei keine Grenzen gesetzt.



Hervorragender Sichtschutz bei gleichzeitig hohem Lichteinfall.





HAUSTÜR **MARTIN** IN **RAL 9016**
MIT **SEITENTEIL** UND **DESIGNGLAS**



HAUSTÜR **THEODOR**
IN **WEISS** MIT **SCHMUCKGLAS**



KLARGLAS
WEISS



SATINATO
WEISS



CHINCHILLA
WEISS



SILVIT
WEISS



MASTERCARRÉ
WEISS



ARENA C
WEISS

ORNAMENT- UND SCHMUCKGLÄSER

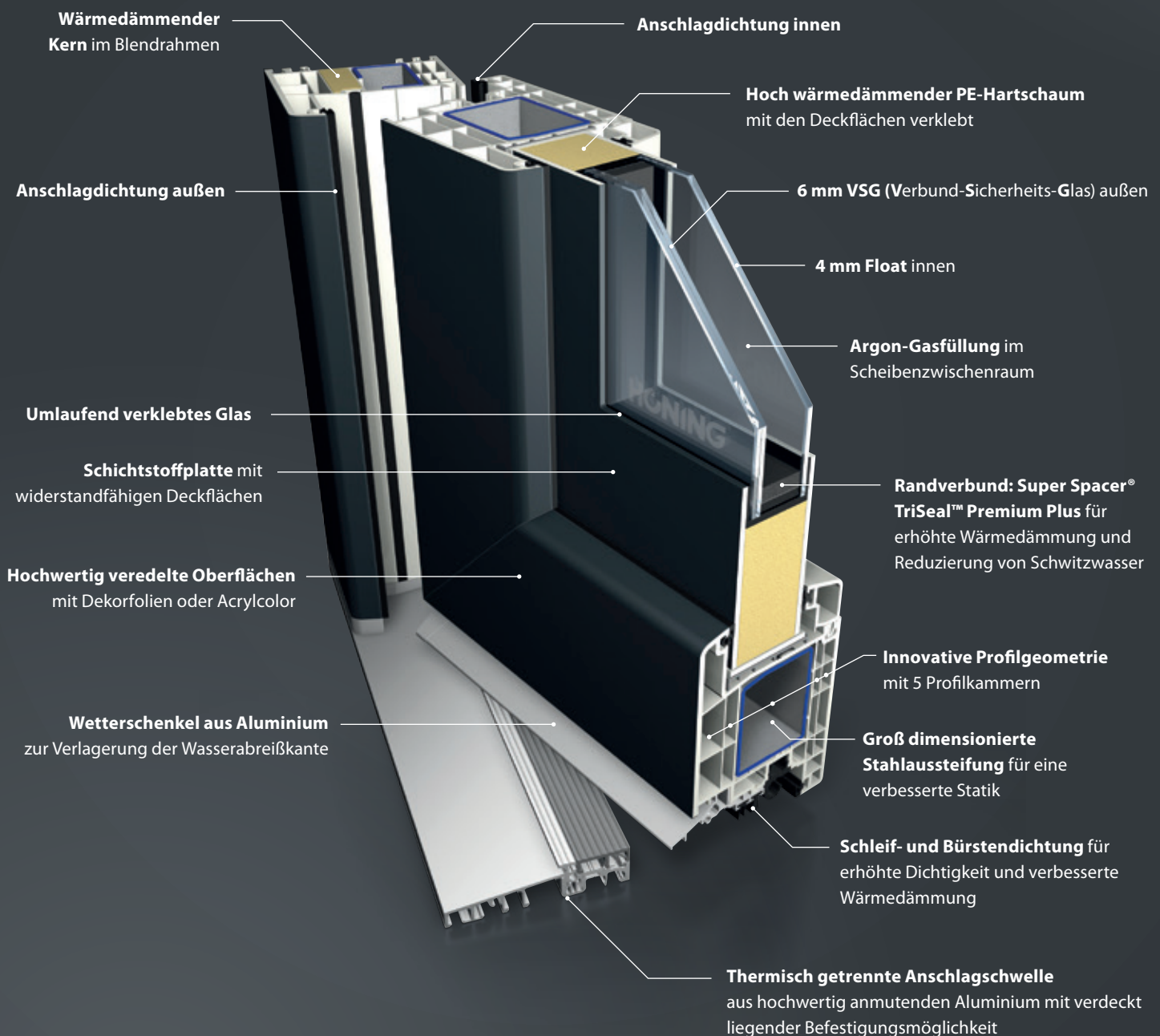
Glas ist nicht gleich Glas – insbesondere bei Haustüren. Denn groß dimensionierte Glasflächen sorgen nicht nur für eine besonders leichte Optik, sondern auch für eine hohe Lichtausbeute im Innenraum.

In der Grundausstattung sind unsere Haustürmodelle aus der Serie **EDITION** mit Klarglas versehen. Optional erhalten Sie diese mit einem der fünf dekorativen Ornamentgläser oder dem jeweils modellspezifischen Schmuckglas. Dank individueller Strukturen bieten auch sie einen hervorragenden Sichtschutz.

Natürlich sind unsere Türen grundsätzlich mit Verbund-Sicherheits-Glas (VSG) ausgestattet – egal für welche Optik Sie sich entscheiden.

KT THERMOPOWER

FÜR EIN OPTIMUM AN WÄRMESCHUTZ



TECHNISCHE DATEN



PROFILZYLINDERROSETTE

Die von **HÖNING** patentierte kreisrunde Profilzylinderrosette aus Edelstahl verdeckt den Profilzylinder und sorgt somit für mehr Sicherheit und eine deutlich schönere Optik.

hookLock M2

Hersteller: Winkhaus • Sicherheitstürverriegelung hookLock M2 • 2 massive Schwenkriegel mit Hinterkrallung • Schwenkriegel in vollständig verriegelter Position gegen Zurückdrücken gesperrt • Anpressdruckverstellung in Schließblechen +/- 2 mm

TÜRBÄNDER

Hersteller: Dr. Hahn • Haustürbänder KT-EV • 2-teilige Türbänder aus Aluminium nach EN 1935:2002 • weiß, braun oder silber • Türflügel in 6 Richtungen bei eingehängtem Türflügel verstellbar • Lagerstelle absolut wartungsfrei

keyOne X-pert

Hersteller: Winkhaus • mit 3 Schlüsseln • beidseitig schließbar • Manipulationsschutz durch gehärtete rostfreie Stahl- und Pickingschutzstifte • über 50.000 theoretische Einzelschließungen

SYSTEMINFORMATIONEN

Bautiefe 82,5 mm • Einsatzfüllung • thermisch getrennte Anschlagsschwelle aus Aluminium mit verdeckt liegender Befestigungsmöglichkeit • Wetterschenkel aus Aluminium zur Verlagerung der Wasserabreißkante • Schleif- und Bürstendichtung im Schwellenbereich für erhöhte Wärmedämmung

Die Haustüren aus der Serie **EDITION** erhalten Sie im System KT **THERMOPOWER**, welches mit besonders guten Produkteigenschaften überzeugt. Das innovative Profilsystem sowie das Know-how langjähriger Erfahrung im Fenster- und Türenbau garantieren zuverlässige Haustüren mit besten Bedieneigenschaften und gehobenen Komfort. Dabei versteht es sich ganz von selbst, dass unsere Haustüren ausschließlich mit sorgfältig ausgewählten Anbauteilen namhafter Hersteller ausgestattet werden, damit Ihre Haustür auch nach Jahren noch so schließt, wie am allerersten Tag.

KT THERMOPOWER Kunststoffhaustür mit Einsatzfüllung

Grundausrüstung	
Bautiefe	82,5 mm
Farbe	PVC-Weiß
Füllungsstärke	36 mm
2-fach-Isolierverglasung Tür	6 mm VSG / 4 mm Float
Türbänder	3 x 2-teilige Aufschraubtürbänder
Verriegelung	hookLock M2
Schließzylinder	keyOne X-pert
Innendrücker	Drücker auf Langschild (weiß oder EV1)
Außengriff	8179A 1600 mm / 8179C 600 mm
Schwelle	Aluminium
max. Größe	1.200 x 2.300 mm
Optional gegen Mehrpreis	
Farbe	Dekor und Acrylcolor
Füllungsstärke	44 mm
3-fach-Isolierverglasung Tür	6 mm VSG / 4 mm Float / 4 mm Float
Austauschgriff (innen/außen)	•
geänderte Verriegelung	•
weiteres Zubehör	•

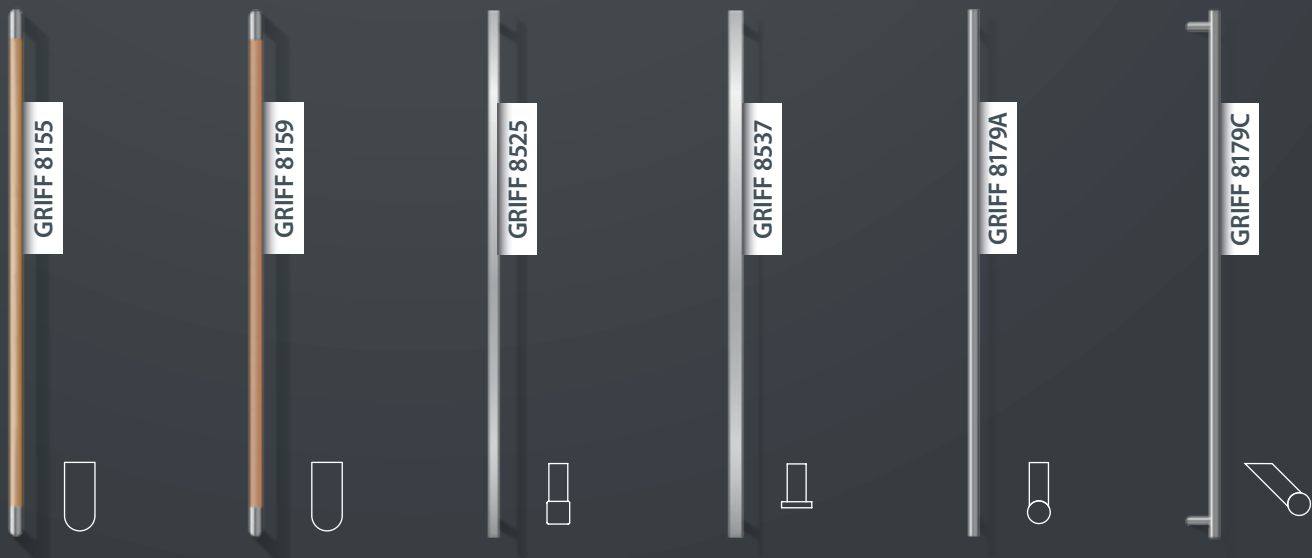
• erhältlich – nicht erhältlich

DAMIT HABEN SIE IHRE HAUSTÜR IM GRIFF



Innendrücker
auf Langschild

Neben den Griffen in der Grundausrüstung erhalten Sie die Haustüren aus der Serie **EDITION** auch mit einem der hier dargestellten Griffe. Ein sorgfältig ausgewähltes Griffsortiment bietet Ihnen eine Auswahl an ganz individuellen Designs. Damit haben Sie Ihre neue Haustür immer im Griff.



- ø 40 mm
- Länge: 1600 mm
- Edelstahl
- matt gebürstet
- Eichenholz massiv
- für Modelle auf S. 2 - 3

- ø 40 mm
- Länge: 1600 mm
- Edelstahl
- matt gebürstet
- Buchenholz massiv
- für Modelle auf S. 2 - 3

- 30 x 30 mm
- Länge: 1600 mm
- Edelstahl
- matt gebürstet
- für Modelle auf S. 2 - 3

- 40 x 10 mm
- Länge: 1600 mm
- Edelstahl
- matt gebürstet
- für Modelle auf S. 2 - 3

- ø 30 mm
- Länge: 600/1600 mm
- **Grundausrüstung**
- Edelstahl
- matt gebürstet
- für Modelle auf S. 2 - 3

- ø 30 mm
- Länge: 600/1600 mm
- **Grundausrüstung**
- Edelstahl
- matt gebürstet
- für Modelle auf S. 4 - 5

Ihr **HÖNING**-Partner berät Sie gerne:

HÖNING[®]
FENSTER & TÜREN